

**ТЕМА 4.**  
**ТРАСОЛОГІЯ**  
**(РОБОТА ЗІ СЛІДАМИ НІГ)**

**Теоретичні питання**

Види слідів ніг та їх значення для розслідування кримінальних правопорушень.  
Засоби та методи виявлення, фіксації й вилучення слідів взуття, слідів босих ніг та ніг у шкарпетках та доріжки слідів ніг.

Ідентифікаційні та діагностичні завдання, що вирішуються в ході дослідження одиничного сліду та доріжки слідів ніг.  
Сутність, види та стадії трасологічної експертизи сліду взуття. Питання, що вирішуються в ході експертних досліджень слідів ніг та слідів взуття.

**Практичні завдання**

**Вирішіть тестові завдання:**

**1. Сліди взуття та ніг у шкарпетках вивчаються:**

- а) дактилоскопією;
- б) трасологією;
- в) геронтологією;
- г) криміналістичною технікою;
- д) криміналістичною тактикою.

**Правильна відповідь** \_\_\_\_\_

**2. Під слідами ніг людини розуміють відображення зовнішньої будови:**

- а) ступень босих ніг;
- б) підошов взуття;
- в) ніг у шкарпетках (панчохах);
- г) ступень босих ніг і підошов взуття;
- д) ступень босих ніг і ніг у шкарпетках (панчохах);
- е) ніг у шкарпетках (панчохах) і підошов взуття;
- є) усі відповіді правильні.

**Правильна відповідь** \_\_\_\_\_

**3. За об'ємними слідами ніг людини можна приблизно визначити:**

- а) кількість осіб, що перебували у певному місці, характер їх руху (крок, біг);
- б) стать, зріст;
- в) напрямок руху, вид і розмір взуття;
- г) кількість осіб, характер руху (крок, біг), напрямок руху, вид і розмір взуття;
- д) час залишення сліду (наприклад на снігу, що заледенів);
- е) фізичний стан особи, яка залишила слід;
- є) усі відповіді правильні.

**Правильна відповідь** \_\_\_\_\_

**4. Окремою (індивідуальною) ознакою взуття, що відобразилась у сліді, є:**

- а) форма носка взуття;
- б) малюнок підошви;
- в) ознака зношеності взуття;
- г) довжина сліду;
- д) спосіб кріплення підошви до верху взуття;
- є) усі відповіді правильні.

**Правильна відповідь** \_\_\_\_\_

## ТЕМА 5. СУДОВА БАЛІСТИКА

### Теоретичні питання

Поняття й наукові засади судової балістики. Значення судової балістики для розкриття і розслідування злочинів.

Класифікація вогнепальної зброї та боєприпасів до неї.

Сліди дії вогнепальної зброї, їх види.

Слідчий огляд зброї, боєприпасів та слідів пострілу на гільзах, кулях і перешкодах. Прийоми виявлення, фіксації, вилучення, упакування й транспортування зброї, куль, гільз та інших об'єктів пов'язаних із вчиненням пострілу із вогнепальної зброї.

Визначення дистанції пострілу, напряму пострілу, місця знаходження особи, що стріляла.

Підготовка до проведення судово-балістичної експертизи. Завдання, що вирішуються в ході балістичної експертизи.

### Практичні завдання

#### Вирішіть тестові завдання:

##### 1. Криміналістичне зброєзнавство є:

- а) підгалуззю трасології;
- б) розділом криміналістики;
- в) галуззю криміналістичної техніки;
- г) частиною судової балістики.

Правильна відповідь \_\_\_\_\_

##### 2. Систему криміналістичного зброєзнавства складають:

- а) судова балістика і криміналістичне дослідження холодної зброї;
- б) судова балістика і криміналістичне вибухознавство;
- в) судова балістика, криміналістичне дослідження холодної зброї, криміналістичне вибухознавство;
- г) зовнішня і внутрішня балістика;
- д) балістика, криміналістичне дослідження холодної зброї, криміналістичне вибухознавство;
- е) криміналістичне дослідження холодної зброї і криміналістичне вибухознавство;
- є) балістика і криміналістичне дослідження холодної зброї.

Правильна відповідь \_\_\_\_\_

##### 3. Судова балістика вивчає:

- а) ручну вогнепальну зброю, а саме ті відомості про неї, що необхідні для вирішення питань, що виникають у слідчій і судовій практиці;
- б) боєприпаси до ручної вогнепальної зброї;
- в) закономірності пострілу;
- г) криміналістичні засоби та методи (прийоми, способи) виявлення, фіксації й вилучення вогнепальної зброї і боєприпасів;
- д) усі відповіді правильні.

Правильна відповідь \_\_\_\_\_

##### 4. Об'єктами дослідження судової балістики не є:

- а) ручна вогнепальна зброя та її окремі частини;
- б) заготівлі деталей ручної вогнепальної зброї;
- в) патрони (їх частини) до ручної вогнепальної зброї;
- г) інструменти і матеріали, що використовуються для виготовлення деталей зброї і боєприпасів;
- д) предмети, в яких зберігалася зброя і боєприпаси;
- е) предмети з пробоїнами від снарядів та продуктами, що на них відклалися;

5. До окремих (індивідуальних) ознак ступні відносяться:

- а) відсутність окремих пальців;
- б) значний виступ окремих пальців;
- в) відсутність чи значний виступ окремих пальців;
- г) особливості розташування папілярних ліній;
- д) викривлення ступні по осьовій лінії;
- е) усі відповіді правильні.

Правильна відповідь \_\_\_\_\_

6. В одиничному сліді взуття не вимірюється:

- а) довжина і ширина плюсни;
- б) довжина і ширина підметки;
- в) довжина і ширина проміжної частини;
- г) довжина і ширина каблукової частини;
- д) довжина підошви.

Правильна відповідь \_\_\_\_\_

7. Не є елементом доріжки слідів, виявлених на вологому ґрунті:

- а) лінія напрямку руху;
- б) глибина кроку;
- в) довжина кроку;
- г) ширина кроку;
- д) лінія ходи.

Правильна відповідь \_\_\_\_\_

8. Поверхневі сліди взуття, утворені пилоподібною речовиною на тканинах, копіюються:

- а) на дактилоскопічну плівку;
- б) на зволожений фотопапір;
- в) на шорстку гуму;
- г) усі відповіді правильні.

Правильна відповідь \_\_\_\_\_

9. З об'ємних слідів взуття на піску виготовляють:

- а) системи;
- б) блоки;
- в) каркаси;
- г) відбитки;
- д) зліпки.

Правильна відповідь \_\_\_\_\_

10. Вибір способу виготовлення зліпку об'ємного сліду взуття не залежить від:

- а) пори року;
- б) погодніх умов;
- в) часу доби;
- г) слідосприймаючої поверхні;
- д) наявності засобів криміналістичної техніки;
- е) усі відповіді правильні.

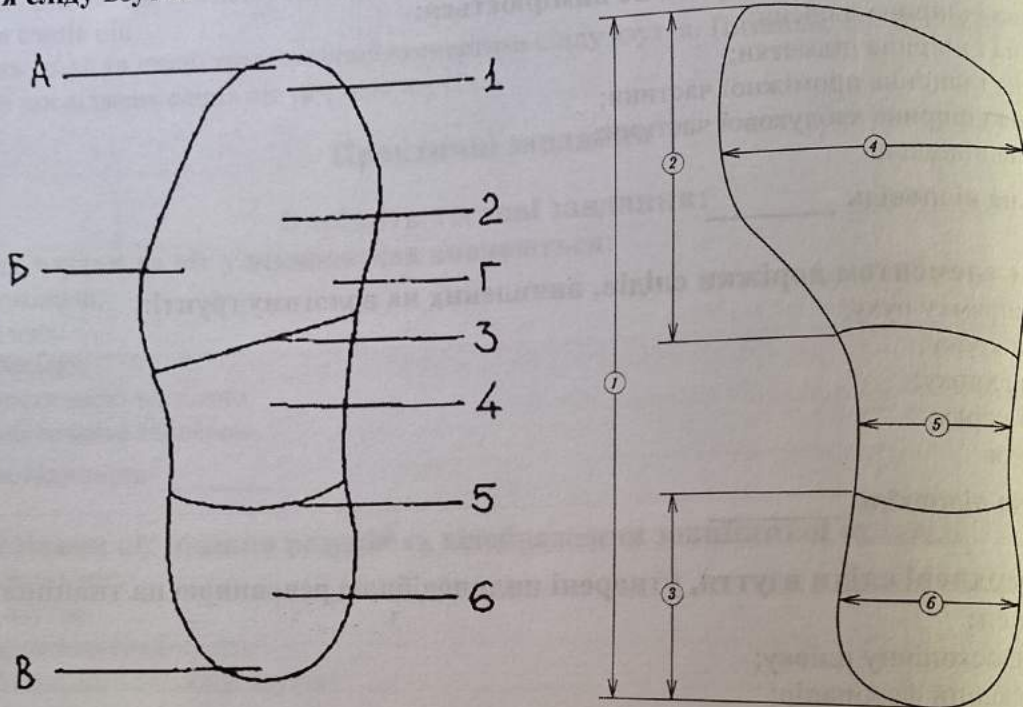
Правильна відповідь \_\_\_\_\_

11. Способом виготовлення гіпсових зліпків не є:

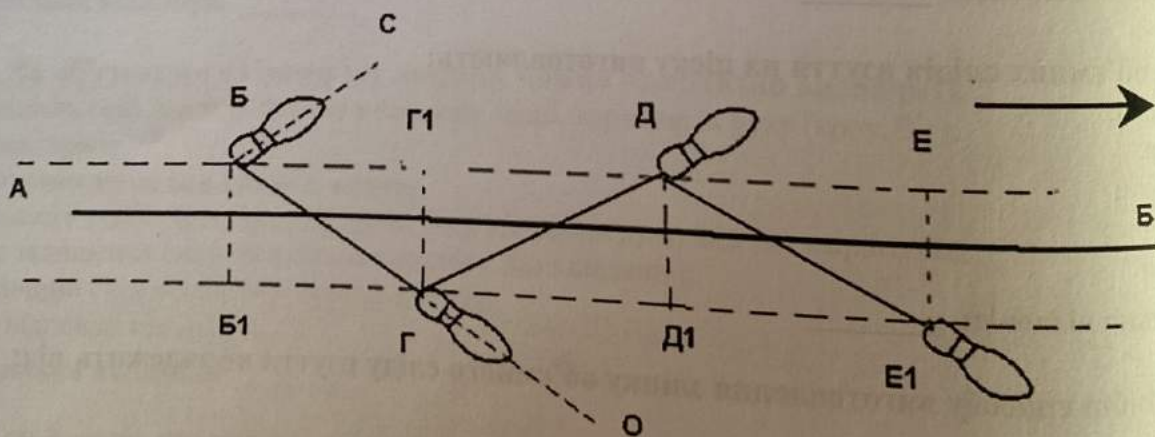
- а) наливний;
- б) зварний;
- в) насипний;
- г) комбінований.

Правильна відповідь \_\_\_\_\_

2. Позначте на схемах частини підошви взуття та їх виміри, що є важливими для вивчення сліду взуття



3. Назвіть виміри доріжки слідів взуття, що є важливими для її вивчення



\_\_\_\_\_

\_\_\_\_\_

\_\_\_\_\_

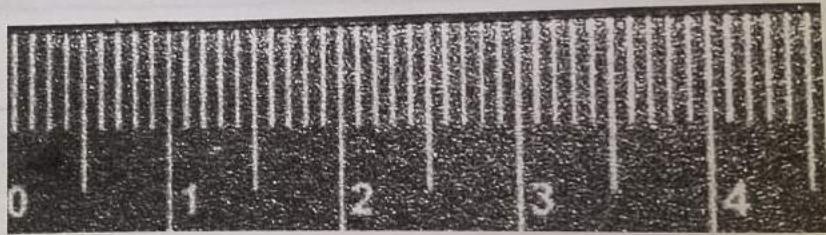
\_\_\_\_\_

\_\_\_\_\_

\_\_\_\_\_



Опишіть тип, вид та конструктивні особливості об'єктів, зображених на фото  
Фото 1.



Handwritten notes area with horizontal lines.

## ТЕМА 7. КРИМІНАЛІСТИЧНЕ ДОСЛІДЖЕННЯ ДОКУМЕНТІВ

### **Теоретичні питання**

- Поняття документу в криміналістиці, його реквізити. Слідчий огляд документів.  
Способи виготовлення документів. Види підробки документів, ознаки підробки. Технічне криміналістичне дослідження документів: поняття, зміст і види досліджень.  
Поняття почерку, його властивості. Закономірності формування та зміни почерку. Ідентифікаційні ознаки почерку.  
Підготовка матеріалів на судово-почеркознавчу експертизу. Види зразків почерку. Ідентифікаційні та діагностичні завдання, що вирішуються судово-почеркознавчими дослідженнями.  
Авторознавча експертиза: поняття й завдання, що вирішуються.

### **Практичні завдання**

#### **Вирішіть тестові завдання:**

#### **1. Криміналістичне документознавство – це:**

- а) розділ криміналістики;
- б) галузь криміналістичної техніки;
- в) підгалузь трасології;
- г) частина криміналістичної кадаврології;
- д) частина графології.

Правильна відповідь \_\_\_\_\_

#### **2. Систему криміналістичного документознавства складають:**

- а) графолого-криміналістичне дослідження документів, криміналістичне дослідження документів;
- б) експертно-криміналістичне дослідження документів, криміналістичне дослідження письма; графолого-криміналістичне дослідження документів, техніко-криміналістичне дослідження документів;
- г) експертно-криміналістичне дослідження документів, техніко-криміналістичне дослідження документів;
- д) техніко-криміналістичне дослідження документів, криміналістичне дослідження письма;
- е) графолого-криміналістичне дослідження документів, криміналістичне дослідження письма, техніко-криміналістичне дослідження документів.

Правильна відповідь \_\_\_\_\_

#### **3. Письмо – це:**

- а) рукописний текст, запечатаний у конверт;
- б) текст, виконаний у програмі «Word» курсивом;
- в) спосіб фіксації думки за допомогою спеціально створених графічних знаків (письмових знаків);
- г) повідомлення, передане в будь-якій формі;
- д) рукописний текст, виконаний осудною фізичною особою.

Правильна відповідь \_\_\_\_\_

#### **4. Письмо складається з елементів:**

- а) папера і пишучого приладу;
- б) почерку і письмової мови;
- в) почерку і папера;

- г) пишучого приладу і думки;
  - д) письмової мови і пишучого приладу;
  - е) усі відповіді правильні.
- Правильна відповідь \_\_\_\_\_

**5. Криміналістичне дослідження письма складається з підрозділів:**

- а) почеркознавства й авторознавства;
  - б) авторознавства і криміналістичного дослідження машинописних текстів;
  - в) почеркознавства і криміналістичного дослідження текстів, виконаних з використанням різних друкувальних пристроїв;
  - г) криміналістичного дослідження машинописних текстів і текстів, виконаних з використанням різних друкувальних пристроїв;
  - д) авторознавства і графології;
  - е) почеркознавства і криптографії.
- Правильна відповідь \_\_\_\_\_

**6. Почеркознавчі дослідження вирішують задачі із встановлення:**

- а) виконавця рукопису чи підпису;
  - б) виконавця рукопису й умов виконання рукопису (підпису);
  - в) статевої приналежності виконавця і його віку;
  - г) деяких фізичних і професійних особливостей виконавця;
  - д) усі відповіді правильні.
- Правильна відповідь \_\_\_\_\_

**7. Почерк – це:**

- а) відбита в рукописі система рухів того, хто пише, за допомогою якої виконуються умовні графічні знаки;
  - б) сукупність звичних рухів при написанні письмових знаків;
  - в) усі відповіді правильні.
- Правильна відповідь \_\_\_\_\_

**8. Властивістю почерку не є:**

- а) індивідуальність;
  - б) регенерація;
  - в) відносна стійкість (незмінюваність).
- Правильна відповідь \_\_\_\_\_

**9. Розгін почерку – це:**

- а) збільшений рух письмових знаків, їхніх елементів;
  - б) кількість безвідривно написаних знаків;
  - в) співвідношення ширини і висоти знаків;
  - г) ускладнене написання першої літери в слові, її штриха;
  - д) відстань між літерами в слові;
- Правильна відповідь \_\_\_\_\_

**10. Ступінь зв'язності є ознакою:**

- а) загальною;
  - б) окремою;
  - в) як загальною, так і окремою;
  - г) суміжною;
  - д) питання вимагає уточнення.
- Правильна відповідь \_\_\_\_\_



**11. Форма рухів при виконанні і з'єднанні літер може бути:**

- а) лівоокружною (правоокружною);
- б) прямолінійною;
- в) дуговою;
- г) кутовою;
- д) петлевою;
- е) усі відповіді правильні;
- є) жодна з наведених відповідей не є правильною.

Правильна відповідь \_\_\_\_\_

**12. При призначенні почеркознавчої експертизи клопотання підозрюваного, написане ним власноручно, є зразком:**

- а) вільним;
- б) умовно-вільним;
- в) експериментальним.

Правильна відповідь \_\_\_\_\_

**13. Підробка почерку може бути здійснена:**

- а) по пам'яті;
- б) «на око»;
- в) шляхом змальовування;
- г) усі відповіді правильні.

Правильна відповідь \_\_\_\_\_

**14. Об'єктами техніко-криміналістичного дослідження документів не є:**

- а) офіційні документи та їх реквізити;
- б) матеріали, з яких виготовлені офіційні документи, а також технічні засоби, призначені для виготовлення реквізитів;
- в) речовини, використані для зміни змісту документа;
- г) об'єкти, на яких могли залишитися слабовидимі й невидимі записи;
- д) ушкоджені документи (наприклад, розірвані, залиті), дослідження яких необхідне для встановлення змісту;
- е) жодна із наведених відповідей не є вірною.

Правильна відповідь \_\_\_\_\_

**15. Техніко-криміналістична експертиза документів не вирішує задачу:**

- а) визначення способу виготовлення документа (наприклад рукописний, фотографічний) у цілому чи його окремих фрагментів;
- б) визначення факту і способу зміни первинного змісту документа;
- в) встановлення факту підробки документа;
- г) відновлення первинного змісту документа;
- д) встановлення абсолютного часу виготовлення документа;
- е) ідентифікаційного характеру (наприклад, використання технічних засобів і матеріалів для виготовлення документа, встановлення цілого за частинами);
- є) визначення типу, виду, моделі технічних засобів і матеріалів, використаних при виготовленні документа.

Правильна відповідь \_\_\_\_\_

**16. Якщо на бланку встановленого зразка, за наявності всіх реквізитів, викладені дані, не відповідають дійсності, то має місце:**

- а) матеріальна підробка;
- б) інтелектуальна підробка.

Правильна відповідь \_\_\_\_\_

17. Виготовлення фальшивий грошовий знак є прикладом:

- а) матеріальної підробки;
- б) інтелектуальної підробки;
- в) змішаної підробки;
- г) комбінованої підробки.

Правильна відповідь \_\_\_\_\_

18. Об'єктами техніко-криміналістичного дослідження документів не є:

- а) рецепти;
- б) касові чеки;
- в) грошові знаки;
- г) лотерейні квитки;
- д) усі відповіді неправильні.

Правильна відповідь \_\_\_\_\_

19. До технічної підробки документа не відноситься:

- а) переклеювання фотокартки без її заміни;
- б) заміна частин документа;
- в) повне видалення тексту шляхом травлення;
- г) часткове видалення тексту шляхом травлення;
- д) підчищення;
- е) змивання;
- є) дописки.

Правильна відповідь \_\_\_\_\_

20. До слідів підчищення відносяться:

- а) наявність ореолів;
- б) крихкість паперу;
- в) поява білесних плям;
- г) шорсткість і стоншення паперу;
- д) усі відповіді правильні.

Правильна відповідь \_\_\_\_\_

21. Змивання барвника штриха може бути здійснене:

- а) лугами;
- б) спиртовими сумішами;
- в) кислотою;
- г) усі відповіді правильні.

Правильна відповідь \_\_\_\_\_

22. При травленні тексту барвник штриха:

- а) знебарвлюється;
- б) віддаляється;
- в) випаровується;
- г) усі відповіді правильні.

Правильна відповідь \_\_\_\_\_

23. До загальних ознак відбитків печаток і штампів не відноситься:

- а) зміст тексту;
- б) наявність дефектів у літерах і знаках;
- в) розміщення тексту;
- г) розміри шрифту;
- д) спосіб виготовлення відбитка печатки.

Правильна відповідь \_\_\_\_\_



були нанесені за допомогою одного кліше, а які – різними.



VSC6000 Uno, Іта Невесті/Італі, VSC6000, Серійний номер 60423  
13.05.14 12.12.2017 Світ-Патон світла, Порошковий диметричний фільтр-ВНД, Умч-5,68  
Автоматическая выдержка (Интегриращая-520мс, Максимальная диафрагма-50%), Яркость-60, Гамма-Выкл., Полупроводниковая матрица изображения -57,04 м

VSC6000 Uno, Іта Невесті/Італі, VSC6000, Серійний номер 60423  
13.05.14 12.12.2017 Світ-Патон світла, Порошковий диметричний фільтр-ВНД, Умч-5,68  
Автоматическая выдержка (Интегриращая-520мс, Максимальная диафрагма-50%), Яркость-60, Гамма-Выкл., Полупроводниковая матрица изображения -57,04 м

Фото 1, 2



VSC6000 Uno, Іта Невесті/Італі, VSC6000, Серійний номер 60423  
11.09.14 10.05.2016 Світ-Патон світла, Порошковий диметричний фільтр-ВНД, Умч-5,7  
Автоматическая выдержка (Интегриращая-520мс, Максимальная диафрагма-50%), Яркость-34, Гамма-Выкл., Полупроводниковая матрица изображения -56,81 м

VSC6000 Uno, Іта Невесті/Італі, VSC6000, Серійний номер 60423  
11.09.14 10.05.2016 Світ-Патон світла, Порошковий диметричний фільтр-ВНД, Умч-5,7  
Автоматическая выдержка (Интегриращая-520мс, Максимальная диафрагма-50%), Яркость-34, Гамма-Выкл., Полупроводниковая матрица изображения -56,81 м

Фото 3, 4



Фото 5, 6



Фото 7, 8

## ТЕМА 8.

# КРИМІНАЛІСТИЧНЕ ДОСЛІДЖЕННЯ ЗОВНІШНОСТІ ОСОБИ (ГАБІТОЛОГІЯ)

### Теоретичні питання

Габітологія як галузь криміналістичної техніки. Її завдання та значення у практиці розкриття та розслідування злочинів.

Класифікація ознак зовнішності людини, їх криміналістичне значення.

Метод описання зовнішності «словесний портрет». Вимоги щодо складання «словесного портрету».

Питання, які вирішуються експертизою ідентифікації особи за ознаками зовнішності. Вимоги, які ставляться до об'єктів дослідження.

### Практичні завдання

#### 1. Вирішіть тестові завдання:

##### 1. Предметом габітології не є:

- а) дані про непогашену судимість підозрюваного (обвинуваченого);
- б) ознаки і властивості зовнішнього вигляду людини;
- в) закономірності формування зовнішнього вигляду людини;
- г) техніко-криміналістичні засоби і методи отримання, дослідження і використання даних про зовнішній вигляд людини.

Правильна відповідь \_\_\_\_\_

##### 2. У зовнішньому вигляді людини розрізняють:

- а) елементи зовнішності;
- б) ознаки елементів зовнішності;
- в) усі відповіді правильні.

Правильна відповідь \_\_\_\_\_

##### 3. Які з елементів зовнішності людини можна віднести до власних:

- а) одяг;
- б) взуття;
- в) гребінець;
- г) манеру зачісуватися;
- д) дипломат;
- е) протез;
- є) слуховий апарат.

Правильна відповідь \_\_\_\_\_

##### 4. Одним з анатомічних елементів зовнішнього вигляду людини є:

- а) зріст;
- б) стать;
- в) вік;
- г) голос;
- д) національність;
- є) одяг;
- є) взуття;
- ж) міміка.

Правильна відповідь \_\_\_\_\_

5. Татуювання на правій стороні грудей оголеного до пояса чоловіка відносяться

до прикмет:

- а) особливих;
- б) нетипових;
- в) своєрідних;
- г) унікальних;
- д) помітних;
- е) виділюваних.

Правильна відповідь \_\_\_\_\_

6. Молодий вік для чоловіка – це:

- а) до 12 років;
- б) 13–16 років;
- в) 17–21 рік;
- г) 22–35 років;
- д) 36–60 років;
- е) 61–75 років.

Правильна відповідь \_\_\_\_\_

7. Зріст чоловіка вищий за середній – це:

- а) до 150 см;
- б) 151–160 см;
- в) 160–170 см;
- г) 171–175 см;
- д) 176–185 см;
- е) понад 185 см.

Правильна відповідь \_\_\_\_\_

8. Метод «словесний портрет» розробив:

- а) А. Бертильйон;
- б) Ф. Гальтон;
- в) І. Якимов;
- г) М. Бокаріус;
- д) Є. Буринський.

Правильна відповідь \_\_\_\_\_

9. Словесний портрет – це:

- а) зображення обличчя, фігури людини відповідно до уявлення очевидця;
- б) система опису зовнішності людини за зовнішніми ознаками;
- в) сукупність анкетних даних про підозрюваного (обвинуваченого);
- г) інформація, отримана оперативним працівником від негласного співробітника про осіб, причетних до вчинення злочину;
- д) система опису зовнішнього вигляду підозрюваних, які переховуються (обвинувачених).

Правильна відповідь \_\_\_\_\_

10. У якій послідовності необхідно здійснювати опис елементів і ознак зовнішнього вигляду людини за методом «словесного портрета»: 1 – загальнофізичні; 2 – функціональні; 3 – анатомічні; 4 – особливі прикмети; 5 – помітні прикмети; 6 – супутні?

- а) 6,4,5,1,3,2;
- б) 4,5,3,2,1,6;
- в) 2,3,1,4,5,6;

- г) 1,3,2,5,4,6;  
д) 6,5,4,1,2,3;  
е) 1,2,3,4,5,6.

Правильна відповідь \_\_\_\_\_

**11. Яке питання не може бути поставлене перед експертом при призначенні фотопортретної експертизи?**

- а) Та сама чи різні особи зображені на наданих на дослідження фотознімках?  
б) Чи належить представлений на дослідження череп безвісти зниклій М., зображений на фотознімку?  
в) Якої статі, віку, національності людина, зображена на фотознімку?  
г) Чи здатна особа, зображена на наданому фотознімку, протидіяти встановленню істини у провадженні?

Правильна відповідь \_\_\_\_\_

**12. В ході опису зовнішнього вигляду людини за методом «словесного портрета» повинні виконуватися наступні правила:**

- а) використання спеціальної термінології;  
б) опис в анфас і правий профіль (у необхідних випадках в повний зріст та лівий профіль);  
в) нормальне (стандартне) положення голови і стан зовнішності;  
г) послідовність;  
д) повнота опису;  
е) виділення особливостей;  
є) усі відповіді правильні.

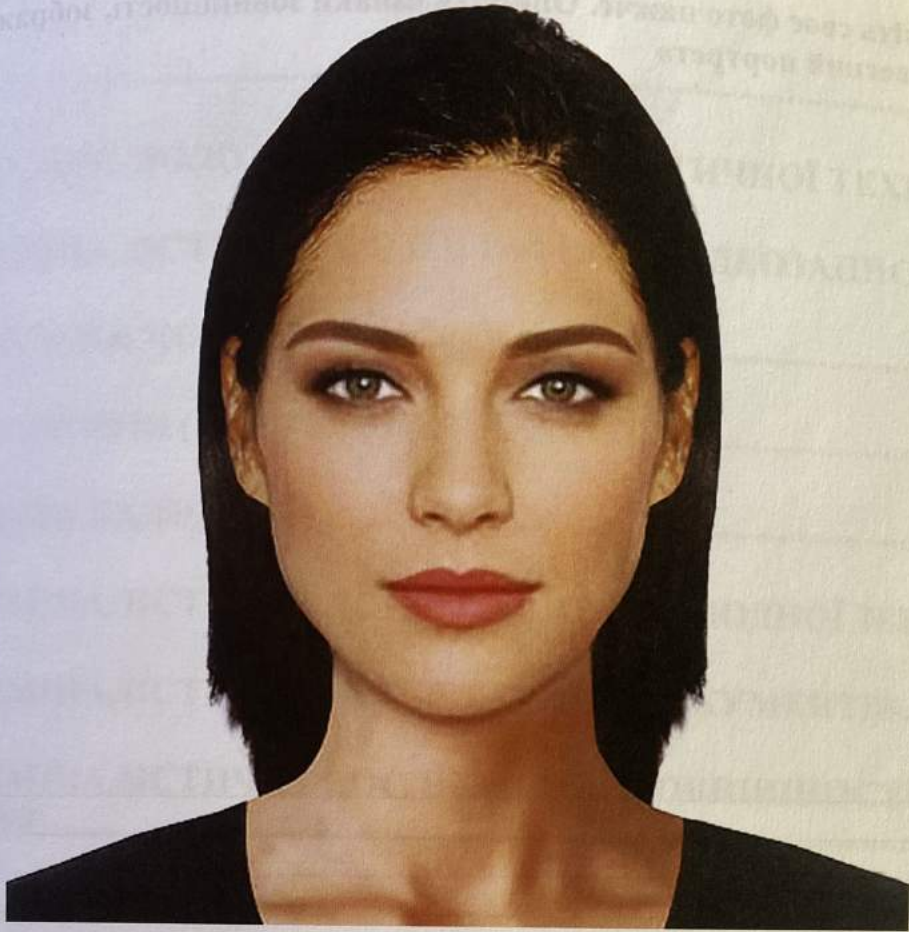
Правильна відповідь \_\_\_\_\_



Опишіть зовнішність особи, зображення якої надане нижче, за методом «словесний портрет»



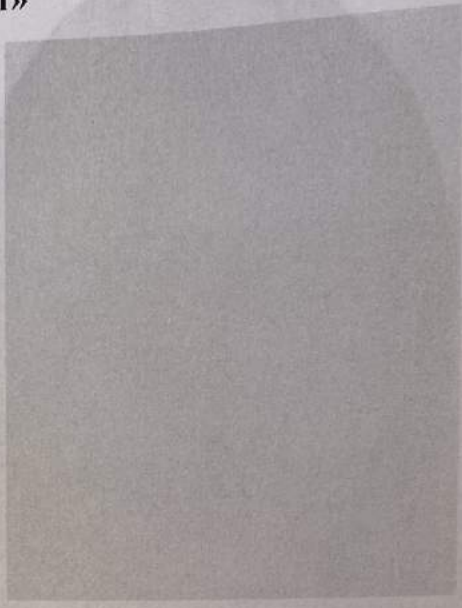
1. \_\_\_\_\_  
\_\_\_\_\_  
\_\_\_\_\_  
\_\_\_\_\_  
\_\_\_\_\_  
\_\_\_\_\_  
\_\_\_\_\_  
\_\_\_\_\_  
\_\_\_\_\_  
\_\_\_\_\_  
\_\_\_\_\_  
\_\_\_\_\_  
\_\_\_\_\_  
\_\_\_\_\_  
\_\_\_\_\_  
\_\_\_\_\_  
\_\_\_\_\_  
\_\_\_\_\_  
\_\_\_\_\_  
\_\_\_\_\_  
\_\_\_\_\_



2.

A series of horizontal lines for writing, occupying the lower half of the page.

**3. Прикріпіть своє фото нижче. Опишіть ознаки зовнішності, зображені на фото методом «словесний портрет»**



3.

A series of horizontal lines for writing, starting from the first line below the number '3.' and extending across the width of the page.